



交易宝

公平证券

交易帮助手册

目 录

1 登录系统.....	1
2 买入.....	2
3 卖出.....	3
4 双向委托.....	3
5 委托改撤单.....	4
6 查询.....	5
6.1 持有股份.....	5
6.2 委托状况.....	5
6.3 委托细节.....	5
6.4 历史成交.....	5
6.5 预埋单.....	6
7 设置.....	6
7.1 修改密码.....	6
7.2 系统设置.....	6

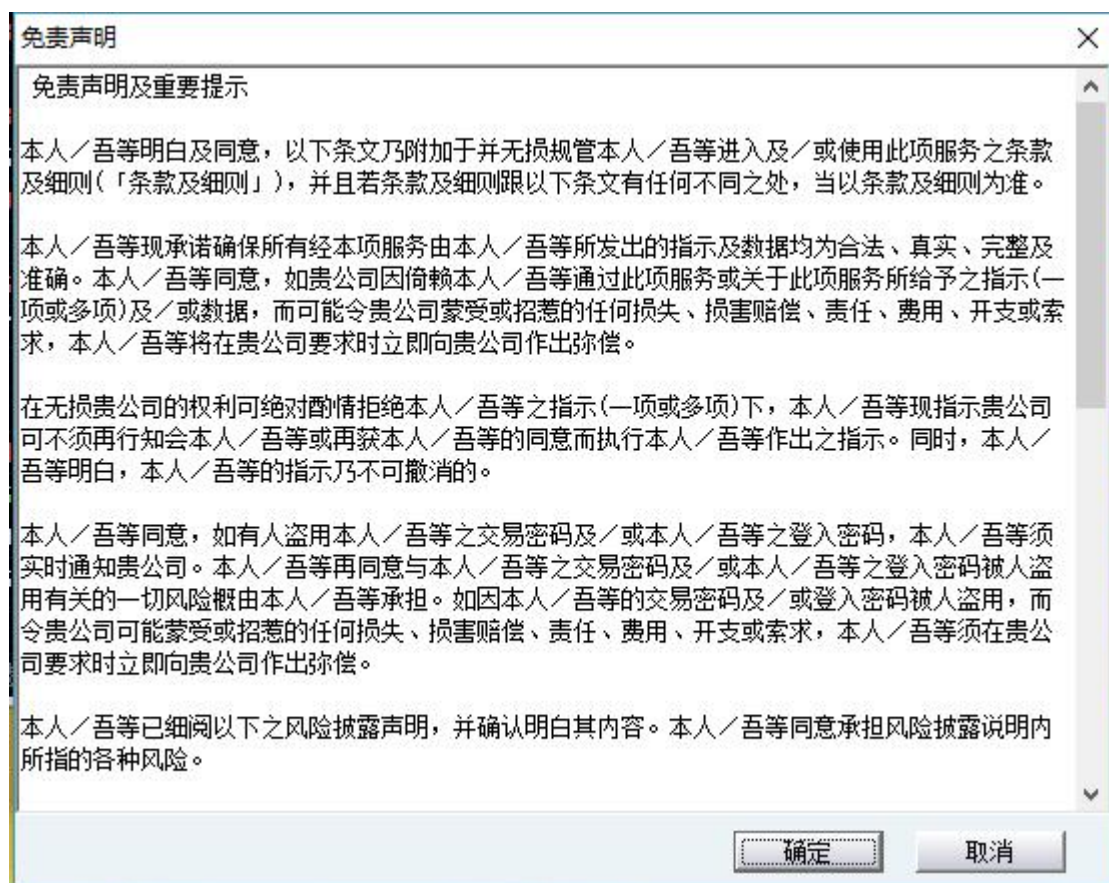
1 登录系统

可在启动软件登录时，用户输入行情账号、密码，然后点击“登入”进行一体化登录：



也可以在登陆行情后在交易界面独立登陆交易：



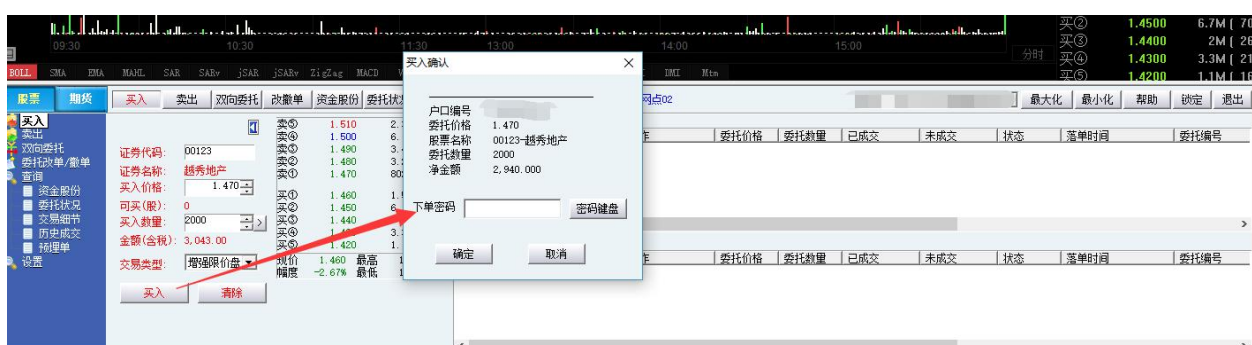


2 买入

在交易系统内下单，点击交易系统左菜单“买入”或上排菜单“买入”，下买入委托单。输入证券代码、买入价格及股数后，选择交易类型：可选类型有“增强限价盘/竞价限价盘”、“竞价盘”、“特别限价盘”、“条件指示盘”（注：可查看「[有关交易规则说明](#)」）。

买入委托提交后，会提示下单成功及您的委托单号，若想查看委托单，可在“委托状况”查看。

本交易系统一大优越特色：买卖委托上有该股限定的最小价差及每手股数提示



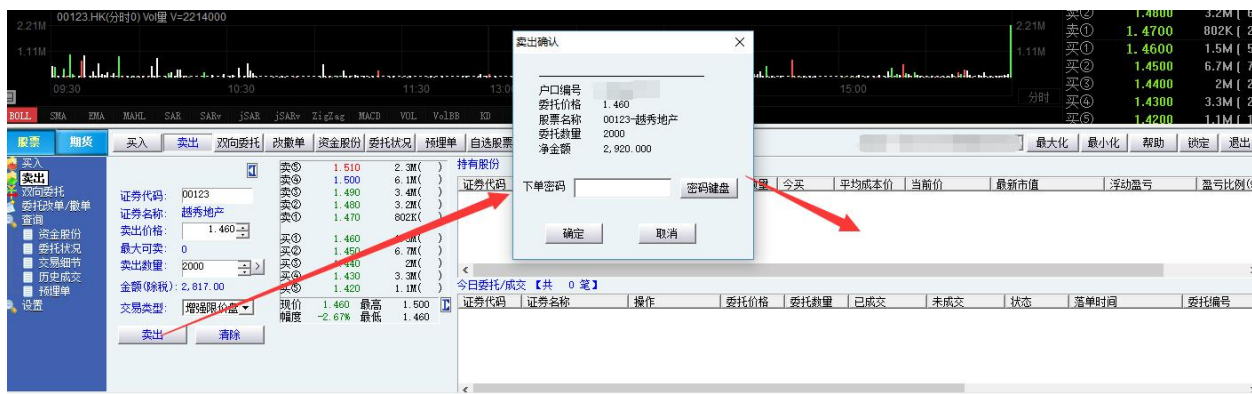
3 卖出

在“资金股份”中双击要卖出的股票，下卖出委托单。

输入卖出价格及股数后，选择交易类型：可选类型有“增强限价盘”、“限价盘”、“特别限价盘”、“竞价盘”（注：可查看「[有关交易规则说明](#)」）。

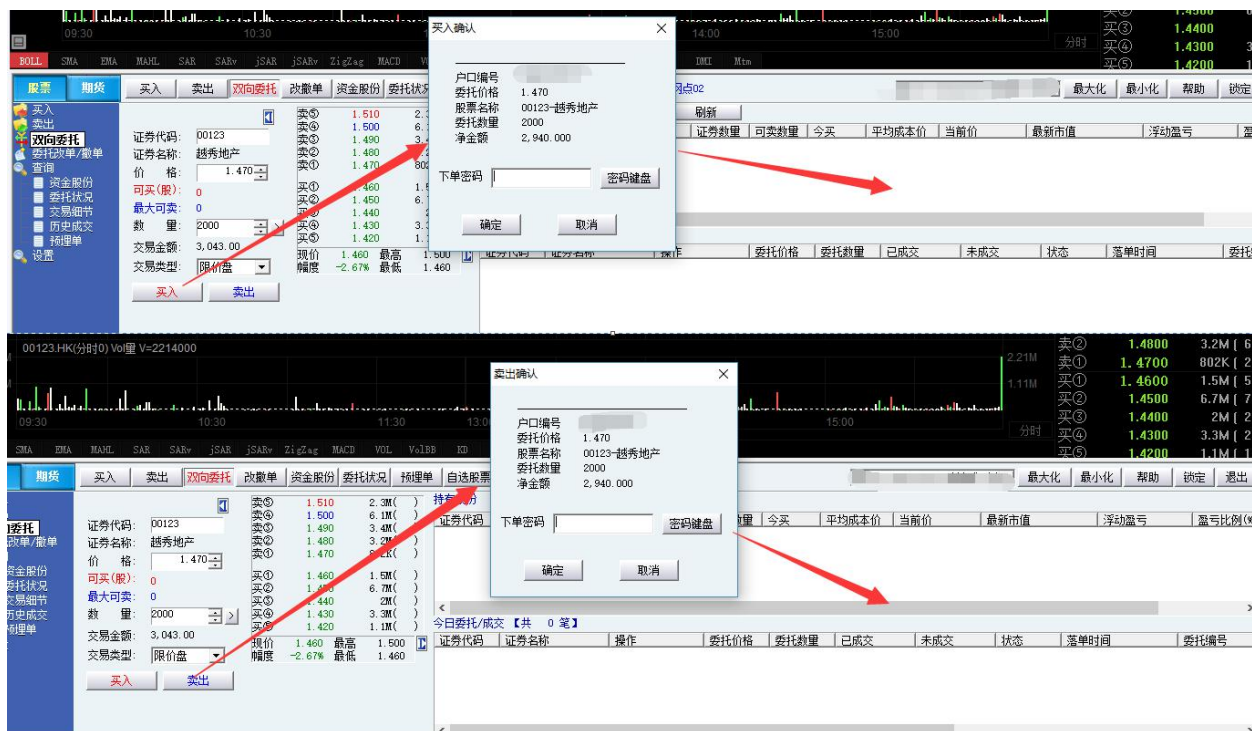
然后点击“卖出”，提交卖出委托。卖出委托提交后，会提示下单成功及您的委托单号，若想查看委托单，可在“委托状况”查看。

本交易系统一大优越特色：买卖委托上有该股限定的最小价差及每手股数提示



4 双向委托

同一界面支持买入和卖出功能，买入和卖出功能：



5 委托改撤单

当您要对其下的委托单进行修改或取消时，可点击左菜单“改单/撤单”，进行改单或撤单操作。对某个委托单进行“改单/撤单”的快捷方式有两种：

1. 点击左菜单“改单/撤单”，当天所有未成交委托单都会列在右边表内，只需双击某条记录就可对它进行改单/撤单。
2. 点击左菜单“查询”>“委托状况”，在委托状况表内选定某条记录，然后点击上排菜单的“改单/撤单”按钮，就可对它进行改单/撤单。



6 查询

6.1 持有股份



6.2 委托状况



6.3 委托细节



6.4 历史成交



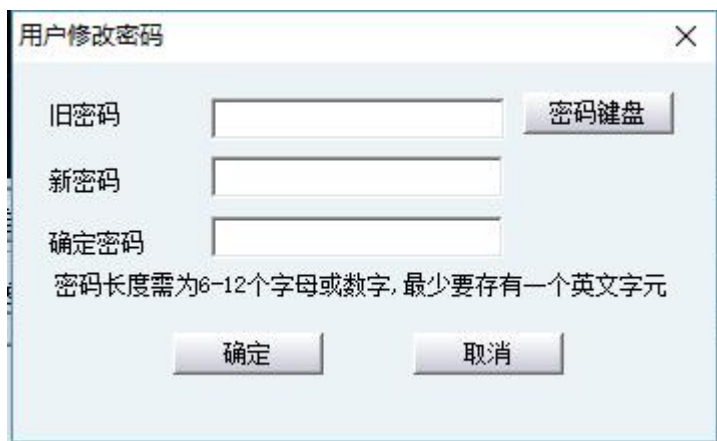
6.5 预埋单



7 设置

7.1 修改密码

点击左菜单中“设置”>“修改密码”，进行密码修改，可修改登入密码及交易密码。



7.2 系统设置

