



交易宝

# 中国平安证券(香港)

交易帮助手册

捷利港信软件(深圳)有限公司

目 录

1 登录系统.....	1
2 买入.....	1
3 卖出.....	2
4 委托改撤单.....	3
4.1 资金股份.....	5
4.2 今日委托.....	5
4.3 今日成交.....	6
4.4 历史委托.....	6
4.5 历史成交.....	6
4.6 现金提存.....	7
4.7 股票往来.....	7
5 EIPO.....	7
5.1 公开招股.....	7
5.2 我的申购.....	8
6 设置.....	8
6.1 修改密码.....	8
6.2 系统设置.....	9
6.3 免责声明.....	9
7 有关交易规则说明.....	10

# 1 登录系统

可在启动软件登录时，用户输入交易账号、密码及验证码，然后点击“登入”进行登录：



## 2 买入

在交易系统内下单，点击交易系统左菜单“买入”或上排菜单“买入”，下买入委托单。输入证券代码、买入价格及股数后，选择交易类型：可选类型有“限价盘”、“增强限价盘”、“特别限价盘”、“竞价限价盘”及“竞价盘”（注：可查看[\[有关交易规则说明\]](#)）。

买入委托提交后，会提示下单成功及您的委托单号，若想查看委托单，可在“委托状况”查看。

**本交易系统一大优越特色：买卖委托上有该股限定的最小价差及每手股数提示。**



### 3 卖出

在“资金股份”中双击要卖出的股票，下卖出委托单。

输入卖出价格及股数后，选择交易类型：可选类型有“限价盘”、“增强限价盘”、“特别限价盘”、“竞价限价盘”及“竞价盘”（注：可查看[\[有关交易规则说明\]](#)）。

然后点击“卖出”，提交卖出委托。卖出委托提交后，会提示下单成功及您的委托单号，若想查看委托单，可在“委托状况”查看。

**本交易系统一大优越特色：买卖委托上有该股限定的最小价差及每手股数提示。**





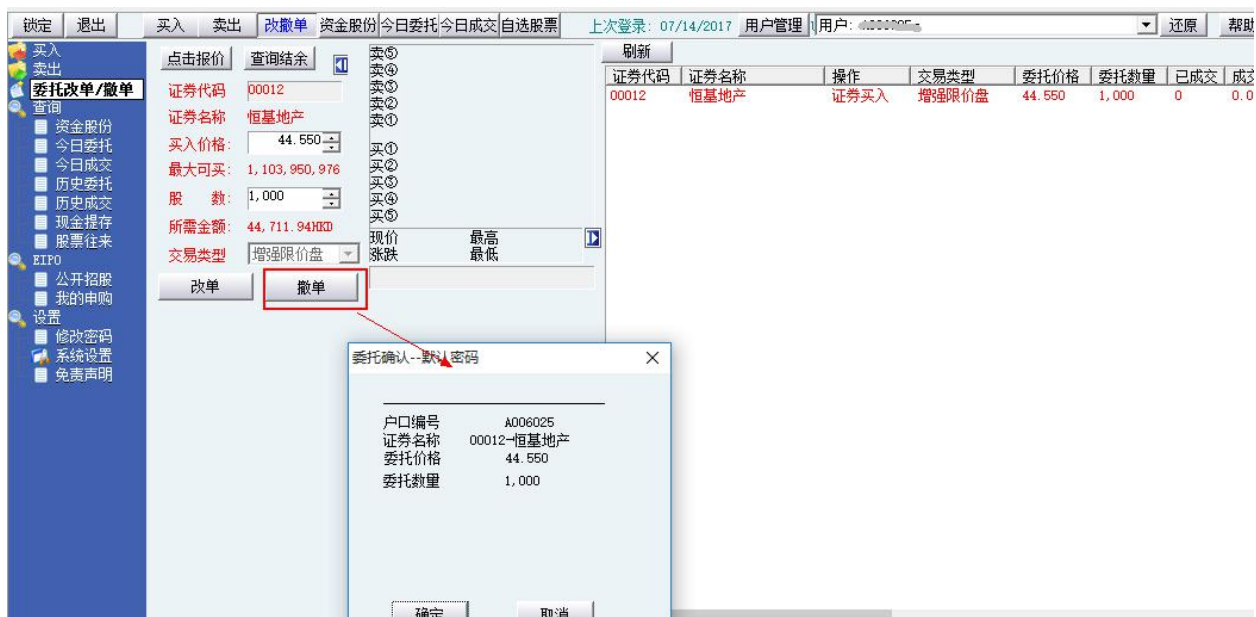
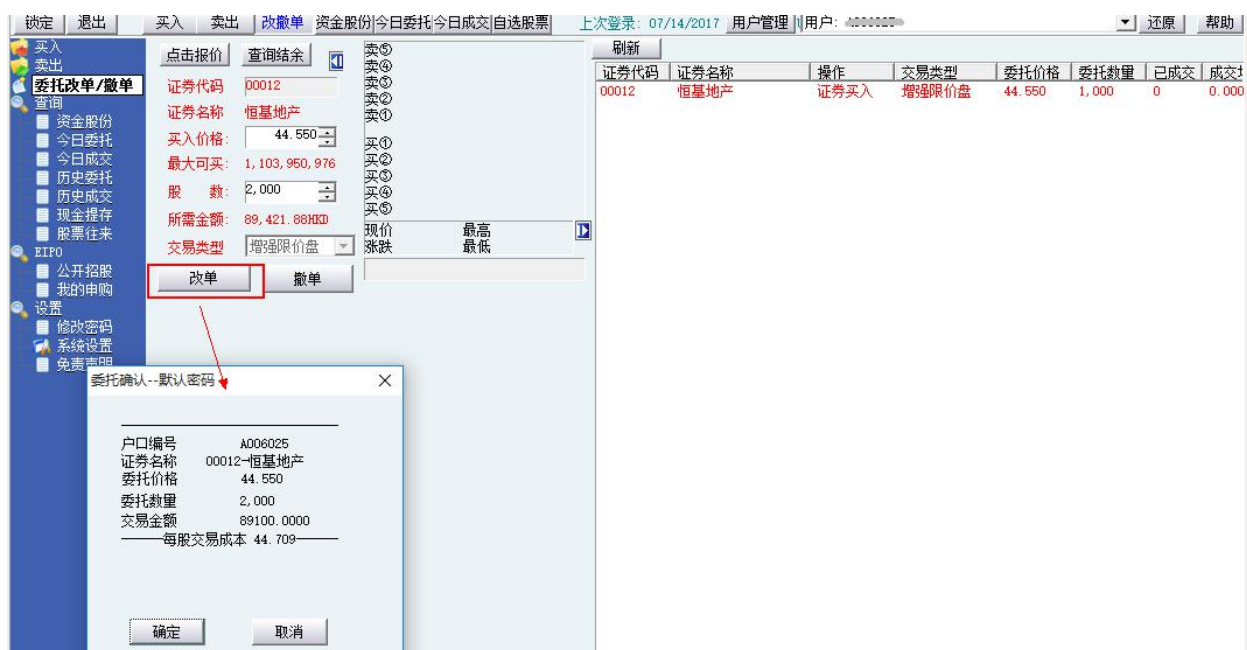
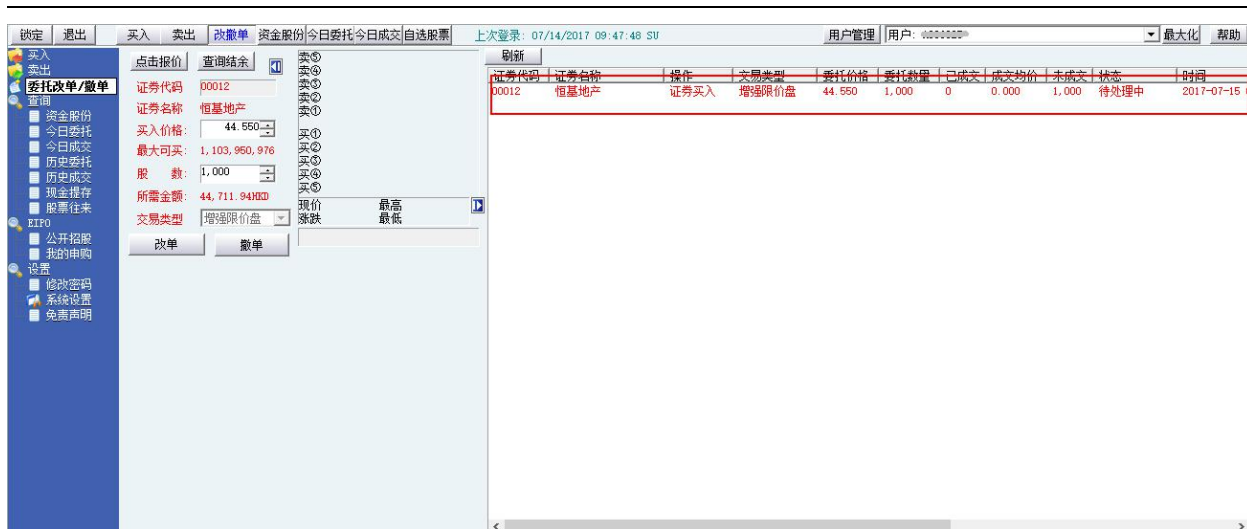
## 4 委托改撤单

当您要对其下的委托单进行修改或取消时，可点击左菜单“改单/撤单”，进行改单或撤单操作。对某个委托单进行“改单/撤单”的快捷方式有两种：

1. 点击左菜单“改单/撤单”，当天所有未成交委托单都会列在右边表内，只需双击某条记录就可对它进行改单/撤单。
2. 点击左菜单“查询”>“委托状况”，在委托状况表内选定某条记录，然后点击上排菜单的“改单/撤单”按钮，就可对它进行改单/撤单。

**注意：**

1. 委托单只能在未成交状态下才能进行改单/撤单，如果委托已成交，就无法进行改单/撤单。
2. 此“触发价格”是指原委托单里交易类型设置的条件指示盘之触发价格；若原委托单交易类型没设置条件指示盘，则不用填写。



查询

### 4.1 资金股份



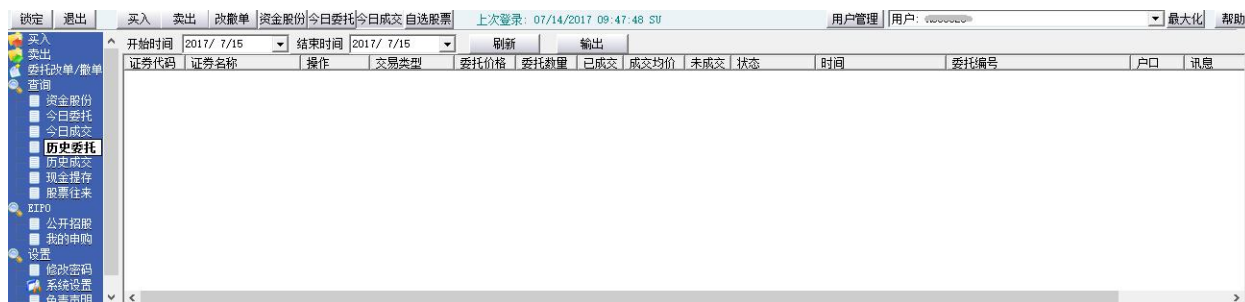
### 4.2 今日委托



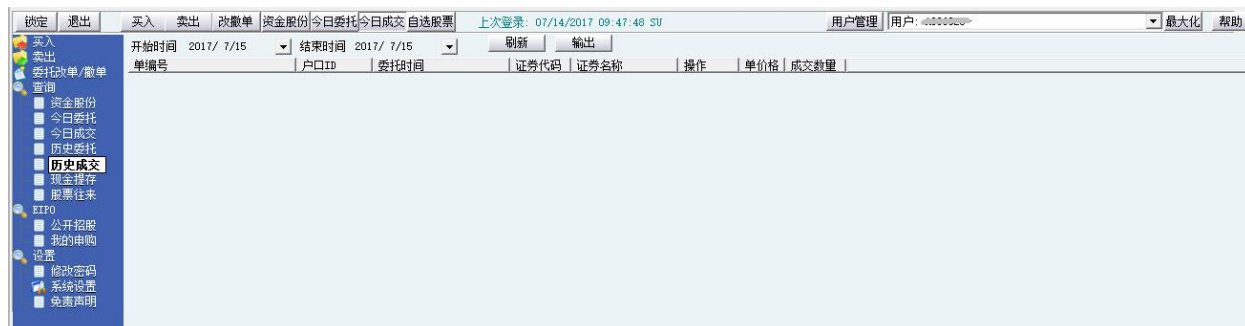
### 4.3 今日成交



### 4.4 历史委托



### 4.5 历史成交





## 4.6 现金提存



## 4.7 股票往来



# 5 EIPO

## 5.1 公开招股



## 5.2 我的申购



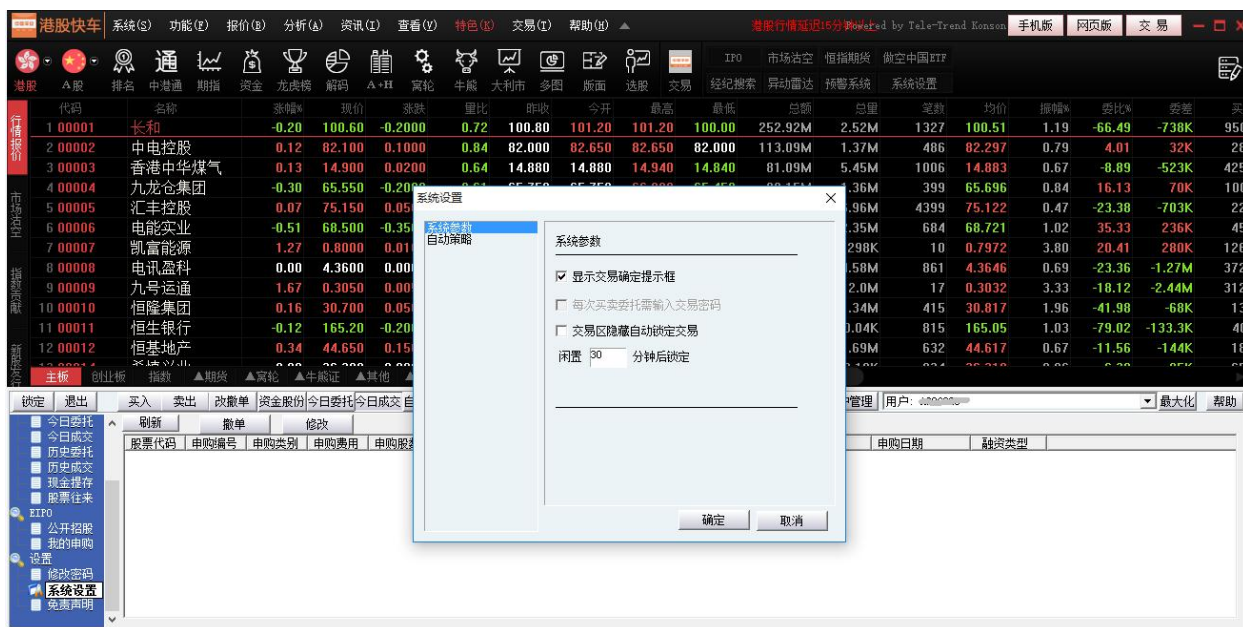
# 6 设置

## 6.1 修改密码

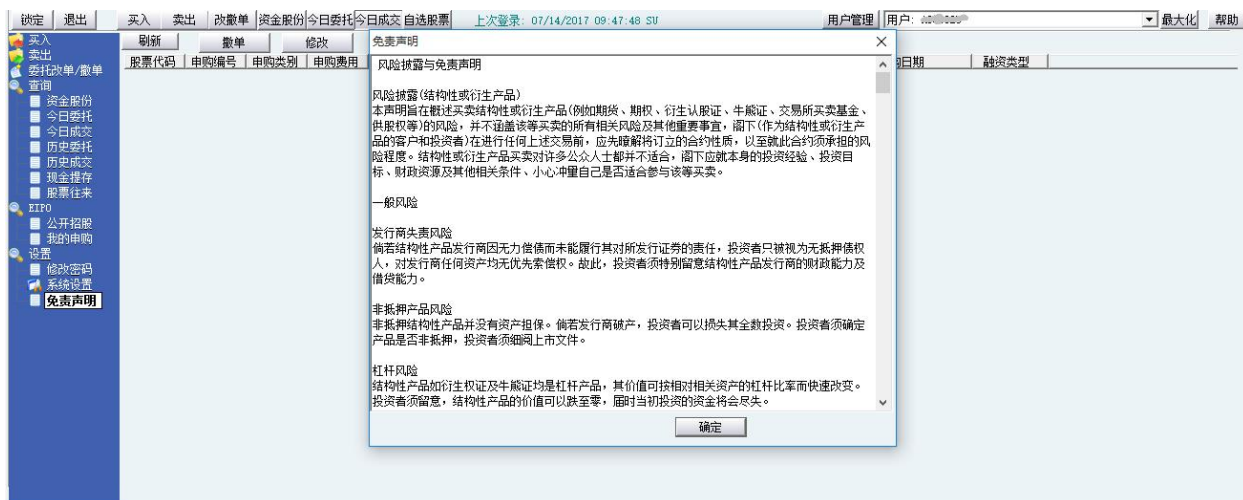
点击左菜单中“设置”>“修改密码”，进行密码修改，可修改登入密码及交易密码。



## 6.2 系统设置



## 6.3 免责声明



# 7 有关交易规则说明

	开市前时段				持续交易时段			收盘后非交易时段
	输入买卖盘时段	对盘前时段	对盘时段	暂停时段	早市	延续早市时段	午市	
	上午7时 至 上午9时30分	上午9时正至 上午9时15分	上午9时15分 至 上午9时20分	上午9时20分 至 上午9时28分	上午9时28分 至 上午9时30分	上午9时30分至中午12时正	中午12时正至下午1时正	下午1时正至下午4时正
竞价盘 (AO)	<ul style="list-style-type: none"> <li>可输入、更改或取消</li> </ul>	<ul style="list-style-type: none"> <li>只可输入</li> <li>不可更改或取消</li> </ul>	<ul style="list-style-type: none"> <li>不可输入、更改或取消</li> </ul>	<ul style="list-style-type: none"> <li>未获对盘的竞价盘在持续交易时段时自动取消</li> </ul>	<ul style="list-style-type: none"> <li>不适用</li> </ul>			
竞价限价盘 (ALD) [于上午9时15分前或下午4时后输入的限价盘为“竞价限价盘”]	<ul style="list-style-type: none"> <li>可输入、更改或取消</li> </ul>	<ul style="list-style-type: none"> <li>不可输入</li> <li>可更改或取消</li> </ul> <p>*** 于上午9时45分至10时拍的更改或取消指示会待上午10时开市后方可送出交易所执行。在交易所接收此更改或取消指示前，原有买卖指示仍然有机会成交。</p> <p>任何未完成而输入价不偏离按盘价九倍或以上的竞价限价盘，将自动转至持续交易时段，并一概视为限价盘存于所输入价格的轮候队伍中。</p>			<ul style="list-style-type: none"> <li>不适用</li> </ul>			<ul style="list-style-type: none"> <li>可输入、更改或取消</li> <li>交易指示状态为“已接收”</li> <li>交易指示将在下一交易日送出至交易所</li> </ul>
增强限价盘 (ELO) [于上午9时15分至下午4时后输入的限价盘为“增强限价盘”]	<ul style="list-style-type: none"> <li>不适用</li> </ul>	<ul style="list-style-type: none"> <li>可输入、更改或取消</li> </ul>	<ul style="list-style-type: none"> <li>可输入、更改或取消</li> </ul>		<ul style="list-style-type: none"> <li>可输入、更改或取消</li> </ul>	<ul style="list-style-type: none"> <li>可输入、更改或取消</li> <li>中午12时后取消的买卖盘会于下午1时后执行</li> <li>中午12时后输入或更改的买卖盘会于下午1时后执行</li> </ul>	<ul style="list-style-type: none"> <li>可输入、更改或取消</li> </ul>	<p>所有全数或部份未获配对之买卖盘会在交易日完结时被自动取消。</p>
特别限价盘 (SLD)	<ul style="list-style-type: none"> <li>可输入、更改或取消</li> </ul> <p>状态为[已接收]，上午10时才被送到香港交易所配对</p>				<ul style="list-style-type: none"> <li>可输入、更改或取消</li> </ul>			
条件指示盘 (CO)	<ul style="list-style-type: none"> <li>可输入、更改或取消</li> </ul> <p>如已触发条件，触发价将不能修改。</p>							